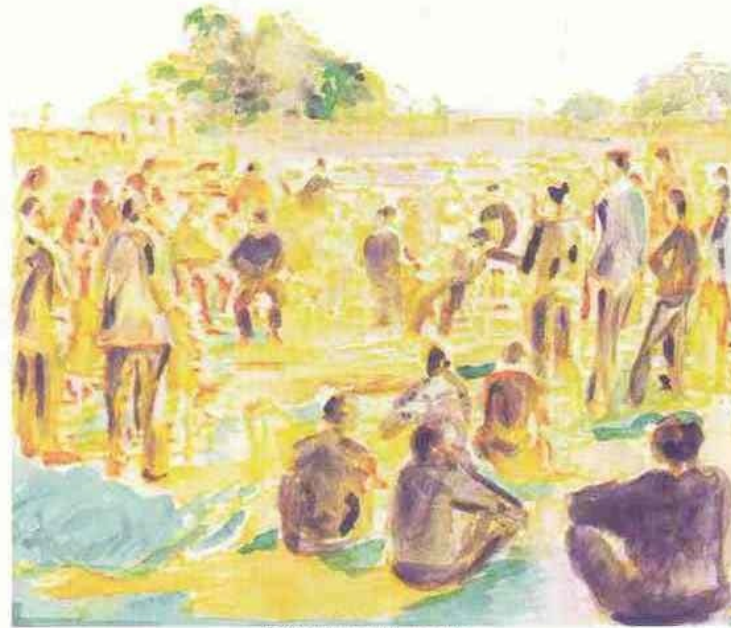




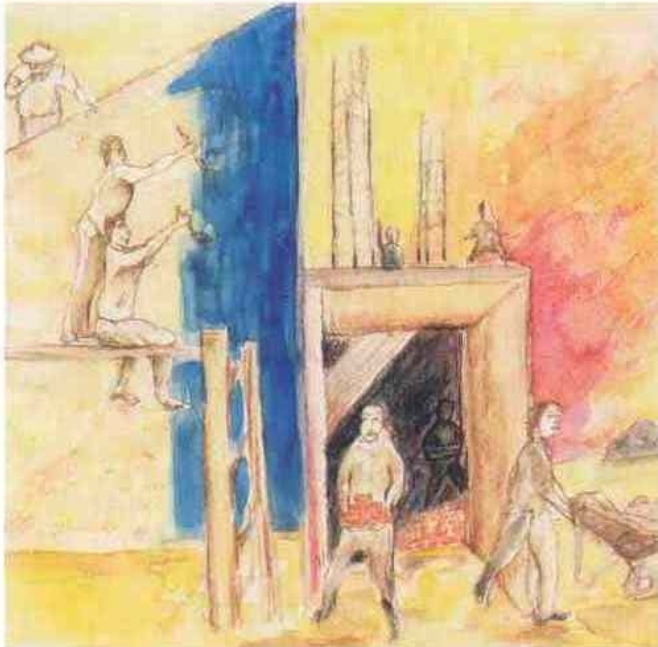
Lani/ Fiesta



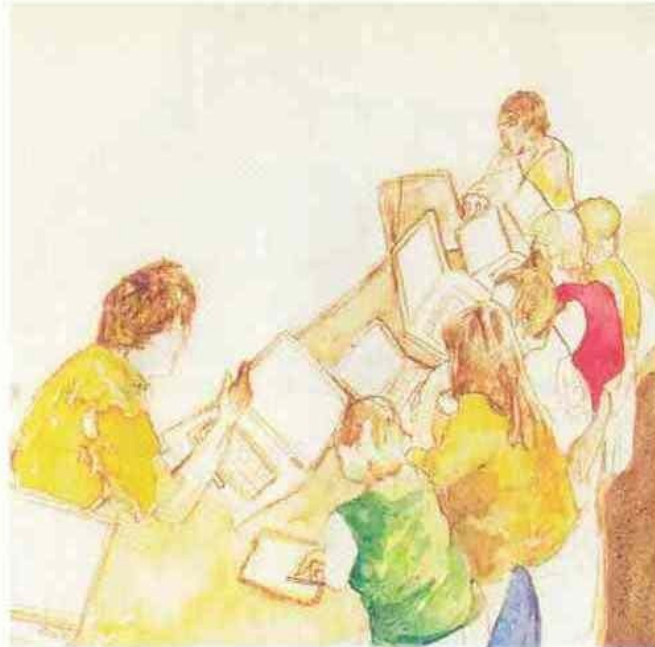
Dilin Lhowi/ Asamblea



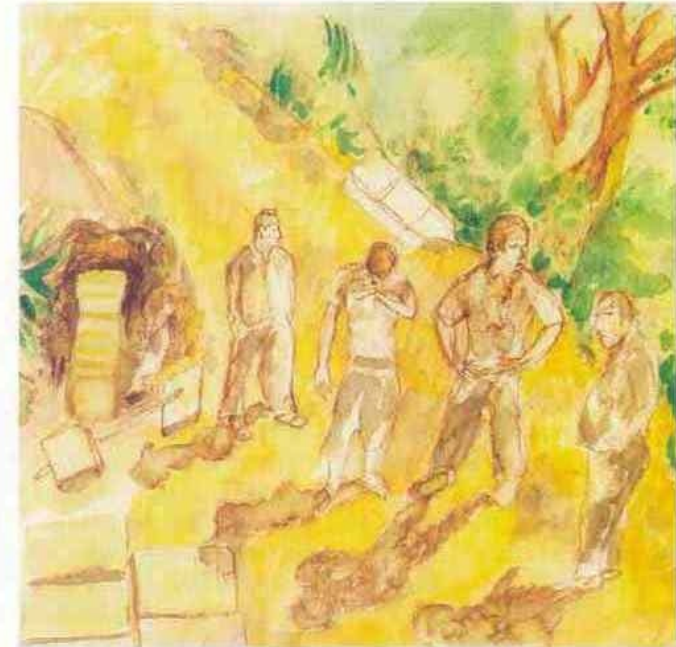
Bi Musk/ Banda



Tunhe yu'uskue/ Construcción de la escuela



Dilin Used Komputadora/ Taller de cómputo



Uzalhaj Nés/ Limpia del camino

# TEQUIO

## Bi Musk/ Banda

Bi musk tumi dillin lhowi kiekanbi na tazobi tulbi lu zian yuku dillin rak lu yëdz lhen dillin lha'l, tulbi na zo utzagnha, ukachi bëni nhat, lhen yazika tulbi dza dza. Tu yëdz ga ti nakuabi musk nak tu yëdz nhat.

La banda realiza su tequio participando en todos los eventos sociales, culturales y religiosos de la comunidad, tocando en bodas funerales, a veces por días. Un pueblo sin banda es un pueblo muerto.

## Dillin lhowi rydzag yëdz/Asamblea general del pueblo

Dillin lhowi rydzag yëdz nak dillin ga tadzage bëni yëdz lhen jus - tis, nak dillin lhowi ga tuka'nhe tzowi, ga tabekixbie kie yuku dillin ilunhe par le rydzaj lu yëdz. Dillin lhowi nak dillin le tunhe dera - kane bëni yëdz, ka chiba nak dillin zid o dillin gich ga tibi rzi lhax - hajkane, kom nakkan dillin le nayadzaj lu yëdz.

La asamblea es la relación autoridad-pueblo. Es donde se acuerda, se toman las decisiones sobre lo que hay que hacer en función de las necesidades del pueblo. El tequio es una practica colectiva que se manifiesta en un trabajo no remunerado y es obligatorio.

## Lani/ Fiesta

Yuku lani nakkan dillin tunhe derakane bëni yëdz. Derha yuku dillin rhala gak tunhelei derakane, kamod na tupè'e lawag. Udlinha tuchi'e lhataj ga ilunhe lani dere bëni yëdz.

La fiesta es una práctica comunitaria. Todos los preparativos se llevan a cabo de manera conjunta, como la elaboración y disposición de los alimentos. Posteriormente se limpia el lugar, también de manera colectiva.

## Uzalhaj Nës/ Limpia del camino

Bi mayor gwba'l lhen sindk ilhowi nak kane bëni tunhe ikiaj dillin nhi lhenkanbi mayor. Nhakin xhchinkanbi tuwiajbi na tuzalhajbi nës. Leskare knhi tuchi'e yuku gixi zid iba. Gwzun, nak tu dillin lhowi; na tunhe gwzun taklhen luza'akane na tutzee yuku dillin. Tue bëni yëdz rhupè'e layel kie yatue bëni lhen, na gala lhaze bëni nhi klunhe xchinhe, le rhale gunhe dillin ryadzjhe bëni nhi benhe zifa xhchinhe.

Los mayores de vara y el sindico municipal encabezan la actividad junto con los topiles. Cada uno tiene un trabajo específico en la limpia de camino. También se limpia de esta manera la maleza del campo. La mano vuelta es una variante del tequio, al realizar la mano vuelta se hace un intercambio de trabajos. Alguien de la comunidad trabaja y limpia el cultivo de otro y, en su momento, el beneficiado retribuye este trabajo de manera reciproca.

## Dillin Used Komputadora/ Taller de cómputo

Nak tu klas dillin lhowi tunhe lu yëdz yël. Muestr rhunhe dillin nhi na ruseidne derha le nëisne lhenka tibi lhaxhje rzie. Na tutzee le nëiskane lhen le take ilunhe nak dillin bayudll par gak yuku dillin lhowi.

Es una manera de hacer tequio en la ciudad. El maestro lo realiza al transmitir sus conocimientos sin remuneración económica. El intercambio de conocimientos y habilidades es también base fundamental en el tequio.

## Tunhe yu'uskuel/ Construcción de la escuela

Na tuunhe kie yëdz tu lhataj, derakane tuka'anhe tzowi. Bëni yëdz tuzue le rydzaj o le jgunkane dillin lhen bi rhaban rhajak bi par gwsedkanbi ka tunhe dillin nhi. Derhe bëni yëdz tuzue lhaze tuka kwxhëkijkane.

La recuperación de un espacio se decide de manera colectiva. La comunidad brinda los materiales y los jóvenes asisten para aprender el proceso. Todo el pueblo interviene como le es posible.

